

6 ÉTAPES POUR JOUER J O L E N E DOLLY PARTON

DE ZÉRO À PRO !



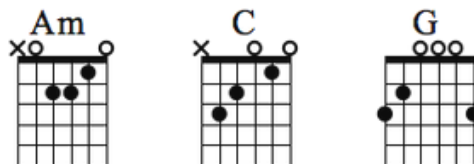
ÉTAPE 1

Si vous avez commencer la guitare depuis peu :

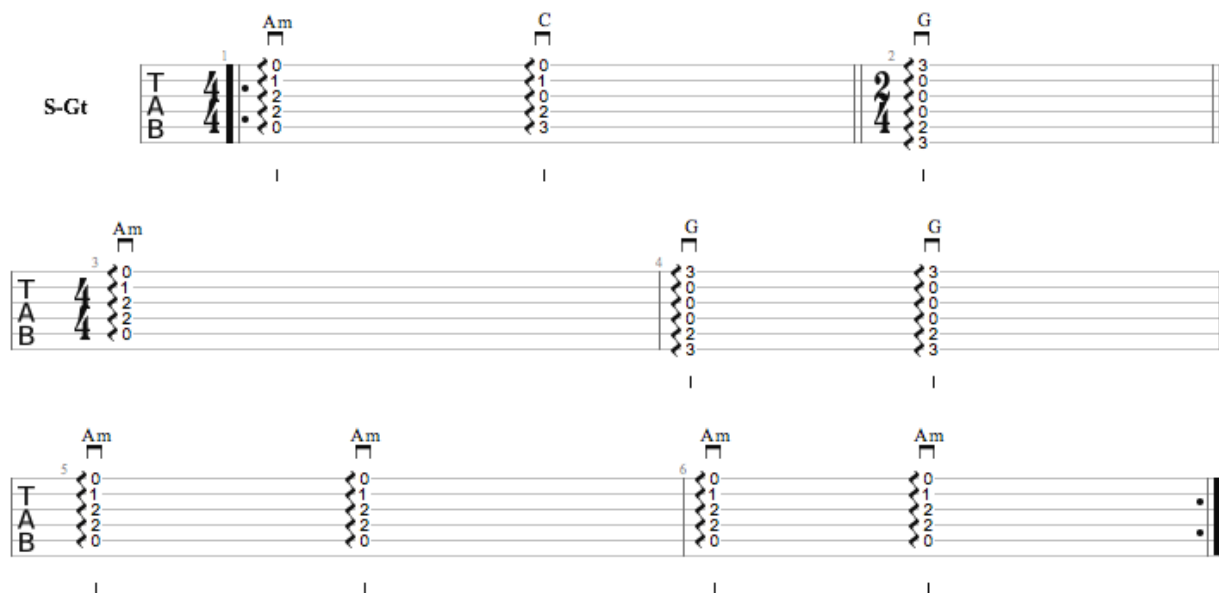
- apprenez les accords de la grille
- appliquez une rythmique simple, du type folk-country



Exercice 1 : Déchiffrez les accords ci-dessous.



Exercice 2 : Mémorisez la grille



6 ÉTAPES POUR JOUER J O L E N E DOLLY PARTON

DE ZÉRO À PRO !



ÉTAPE 2

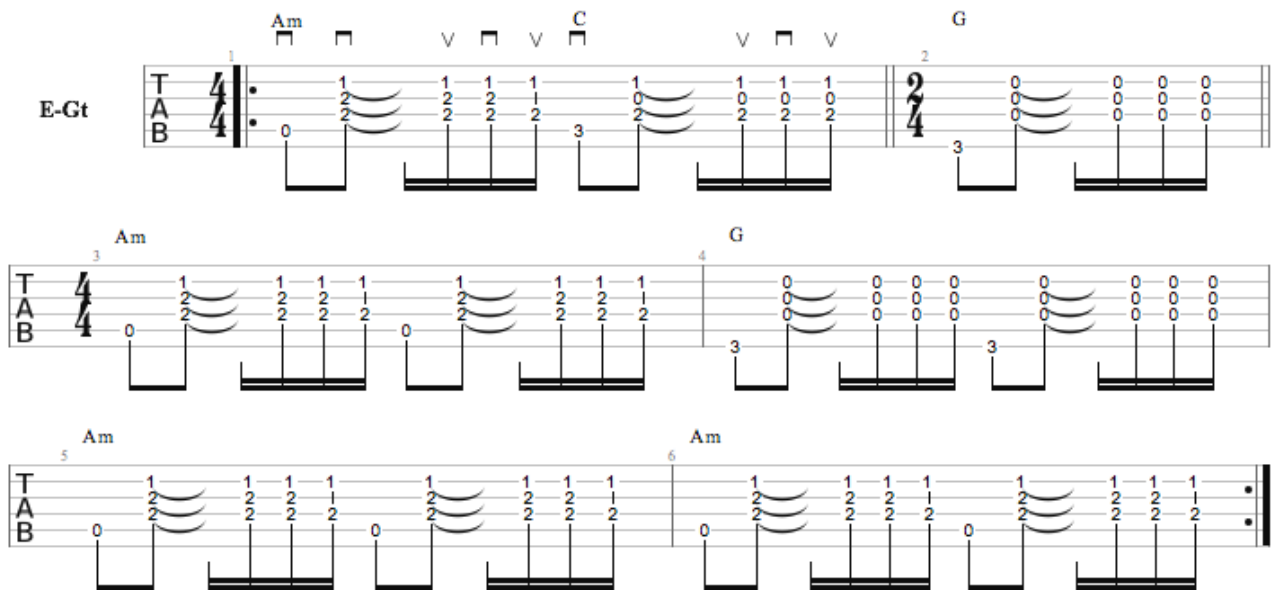
- appliquez une rythmique simple, du type folk-country



Exercice 3 : Déchiffrez cette rythmique folk. Respectez le sens du médiator.



Exercice 4 : Rajoutez les accords





NOTES



ROCK 'N FUN.FR

6 ÉTAPES POUR JOUER J O L E N E DOLLY PARTON

DE ZÉRO À PRO !



ÉTAPE 5

- Rajoutons à notre arpège un effet de jeu.
- Le "Hammer-on" est un effet de jeu qui consiste à frapper une corde avec un doigt de la main gauche après l'avoir attaqué avec la main droite. (H)



Exercice 7 :

Jouez l'arpège précédent en rajoutant un hammer-on

E-Gt

Am C G

1 2 3 4

0 2 2 1 3 2 0 2 0 1

Hammer-on

Am G

3 4

0 2 0 2 1 0 2 0 2 1 3 0 0 2 0 0 3 0 0 2 0 0

Am Am

5 6

0 2 0 2 1 0 2 0 2 1 0 2 0 2 1 0 2 0 2 1

NOTES

6 ÉTAPES POUR JOUER J O L E N E DOLLY PARTON

DE ZÉRO À PRO !



ÉTAPE 6

- Rajoutons un deuxième effet de jeu.
- Le "Pull-off" consiste à ôter rapidement un doigt de la main gauche frottant une corde, afin d'obtenir une note plus basse (P)



Exercice 8 :

Jouez cet l'arpège mixant hammer-on et pull-off

E-Gt

Am C G

1 2 3 4

5 6

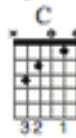
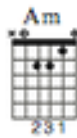
Am G

Am

Hammer-on Pulling-off

Jolene

Dolly Parton



Standard tuning

$\text{♩} = 109$

Intro

Am
Capo. fret 4

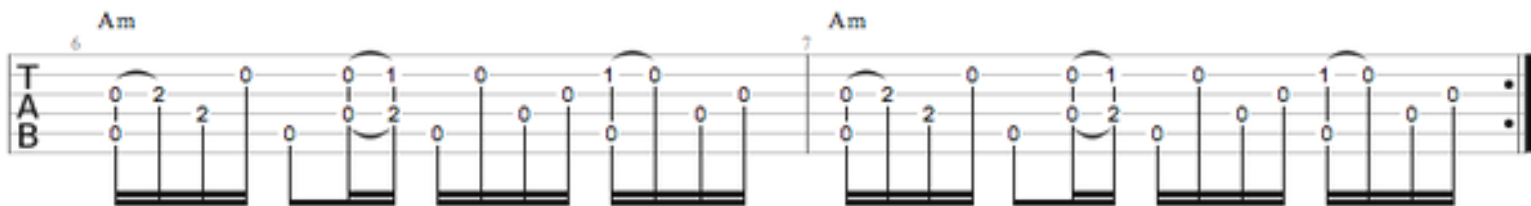
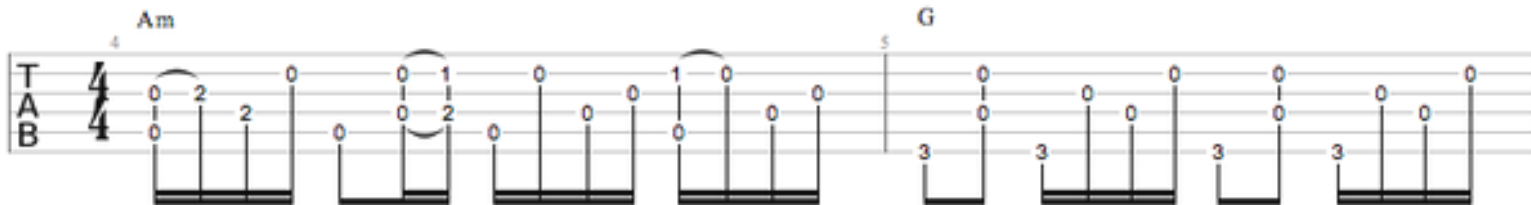
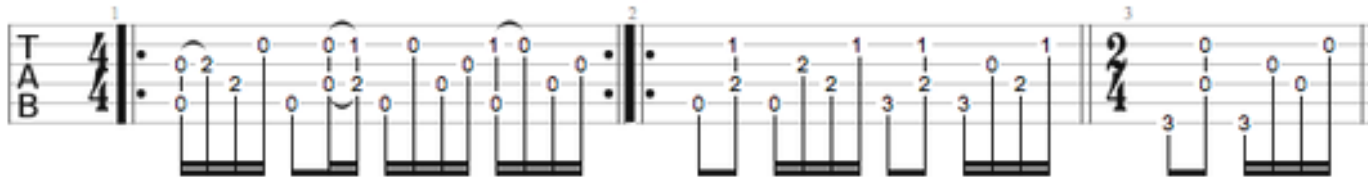
Refrain

Am

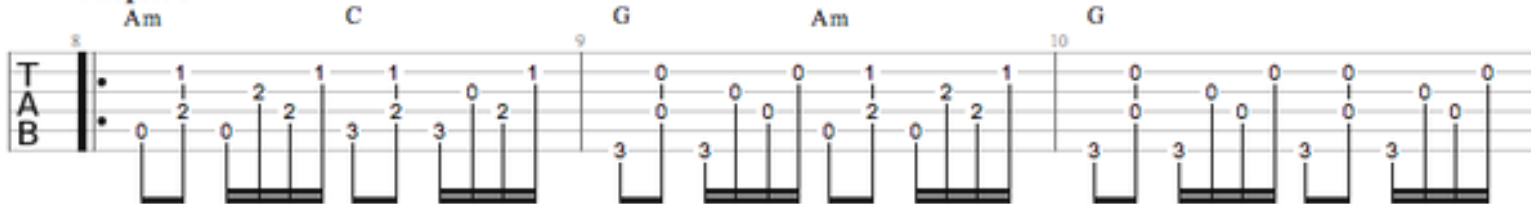
C

G

S-Gt



Couplet 1



Couplet 2

